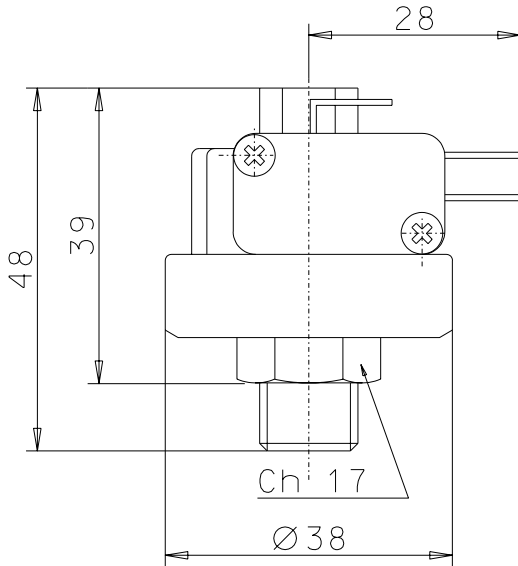


DATI TECNICI VUOTOSTATO "XV111" TECHNICAL DATA VACUUMSWITCH "XV111"



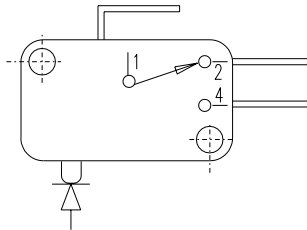
CARATTERISTICHE COSTRUTTIVE

ATTACCO AL PROCESSO - acciaio inox AISI304
 FILETTATURE - 1/8"GAS ISO7/NPT e 1/4"GAS ISO228
 CALOTTA - tecnopolimero (PPS-PA)
 MEMBRANA E TENUTA - AISI 316
 GRADO DI PROTEZIONE - IP00
 REGOLAZIONE - con vite
 INTERVENTO ELETTRICO - microinterruttore in aria
 SPDT 16(4)A-250Vac[~]
 SPDT 0,1(0,05)A-250Vac[~]
 CONNESSIONE ELETTRICA - terminali da 6,3x0,8
 TEMPERATURA AMBIENTE - +125°C
 PRESSIONE DISCOPIO - maggiore di 15 bar
 DERIVA TERMICA - 0,04 bar ogni 10°C rispetto alla temperatura di 20°C

CONSTRUCTION FEATURES

PRESSURE CONNECTION - stainless steel AISI304
 THREAD - 1/8"GAS ISO7/NPT and 1/4"GAS ISO228
 MAIN BODY - tecnopolymer (PPS-PA)
 MEMBRANE AND SEALING - AISI 316
 PROTECTION DEGREE - IP00
 ADJUSTMENT - by screw
 ELECTRIC INTERVENTION - air microswitch
 SPDT 16(4)A-250Vac[~]
 SPDT 0,1(0,05)A-250Vac[~]
 ELECTRIC CONNECTION - terminal 6,3x0,8
 ADMITTED TEMPERATURE - +125°C
 BURST PRESSURE - higher than 15 bar
 THERMIC DRIFT - 0,04 bar for 10°C with respect to temperature of +20°C

Collegamenti e schemi elettrici
Connections and electric plants



MODELLO TYPE	CAMPO D'IRREGOLAZIONE SETTING INTERVAL	PRESS. PROVA TEST PRESSURE	DIFFERENZIALE FISSO FIX DIFFERENTIAL
XV111	-150 ÷ -1000 mbar	-1000 mbar	150 ± 50 mbar

Omologazioni: EN60730-1 e EN60730-2-6
Homologations: EN60730-1 and EN60730-2-6

