

DATI TECNICI PRESSOSTATO "XP201A" TECHNICAL DATA PRESSURESWITCH "XP201A"

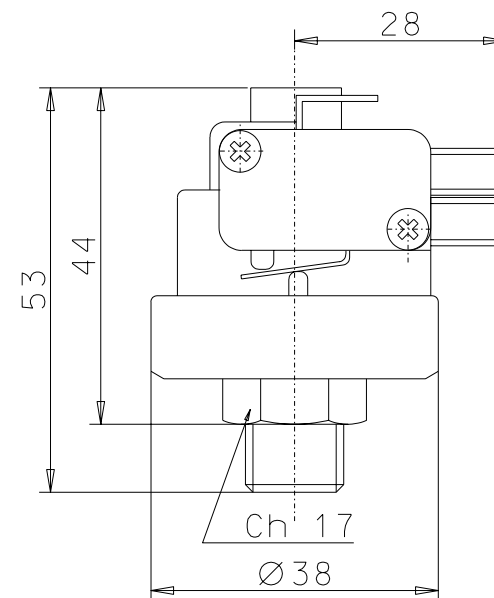
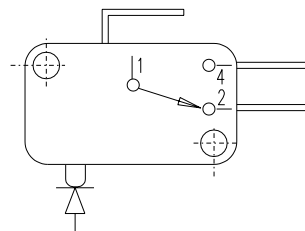
CARATTERISTICHE COSTRUTTIVE

ATTACCO AL PROCESSO - acciaio inox AISI304
 FILETTATURE - 1/8"GAS ISO7/NPT e 1/4"GAS ISO228
 CALOTTA - tecnopolimero (PPS-PA)
 MEMBRANA E TENUTA - AISI316
 GRADO DI PROTEZIONE - IP00
 REGOLAZIONE - con vite
 INTERVENTO ELETTRICO - microinterruttore in aria
 SPDT e SPST-NC 16(4)A-250Vac^M
 SPDT 0,1(0,05)A-250Vac^M
 UL/CSA - SPDT 15A-125Vac^M
 INTERVALLO MAX TRA I 2 MICRO - 1,3bar (altro su richiesta)
 CONNESSIONE ELETTRICA - terminali da 6,3x0,8
 TEMPERATURA AMBIENTE - +125°C
 PRESSIONE DISCOPIO - maggiore di 40 bar
 DERIVA TERMICA - 0,04 bar ogni 10°C rispetto alla
 temperatura di 20°C

CONSTRUCTION FEATURES

PRESSURE CONNECTION - stainless steel AISI304
 THREAD - 1/8"GAS ISO7/NPT and 1/4"GAS ISO228
 MAIN BODY - tecnopolymer (PPS-PA)
 MEMBRANE AND SEALING - AISI316
 PROTECTION DEGREE - IP00
 ADJUSTMENT - by screw
 ELECTRIC INTERVENTION - air microswitch
 SPDT and SPST-NC 16(4)A-250Vac^M
 SPDT 0,1(0,05)A-250Vac^M
 UL/CSA - SPDT 15A-125Vac^M
 MAX GAP BETWEEN 2 MICROSWITCHES - 1,3bar (other on request)
 ELECTRIC CONNECTION - terminal 6,3x0,8
 ADMITTED TEMPERATURE - +125°C
 BURST PRESSURE - higher than 40 bar
 THERMIC DRIFT - 0,04 bar for 10°C with respect
 to temperature of +20°C

Collegamenti e schemi elettrici
Connections and electric pl



| MODELLO TYPE | CAMPO DIREGOLAZIONE SETTING INTERVAL | PRESS. PROVA TEST PRESSURE | DIFFERENZIALE FISSO FIX DIFFERENTIAL |
|-----------------|---|-------------------------------|---|
| XP201A | 0,2 ÷ 1,2 bar | 5 bar | 0,2+/-0,1 bar |
| | 1 ÷ 2,5 bar | 6 bar | 0,2+/-0,1 bar |
| | 1,5 ÷ 4 bar | 6,5 bar | 0,25+/-0,15 bar |
| | 2 ÷ 6 bar | 8 bar | 0,3+/-0,15 bar |
| | 4 ÷ 9 bar ^X | 10 bar | 0,35+/-0,15 bar |
| | 9 ÷ 15 bar ^X | 16 bar | 0,5+/-0,2 bar |
| | 15 ÷ 20 bar ^X | 22 bar | 0,8+/-0,2 bar |

^X No per mercato UL/CSA - Not for UL/CSA market

Omologazioni: EN60730-1 e EN60730-2-6 UL/CSA File E157180
Homologations: EN60730-1 and EN60730-2-6 UL/SA File E157180



Dati tecnici e dimensioni sono validi al momento della stampa. Cambiamenti possono essere apportati senza comunicazione.
Technical data and dimension are valid at the moment of print. Changes may be done without communication.